

MASS TRANSIT

BIENVENUE AU CENTRE DE COMMANDEMENT UN

Transilien

PAR JOUR
140000

VOYAGEURS
3000

SILLONS

Sécurité, Robustesse & gestion à la seconde

Fluidité et synchronisation des flux voyageurs & des circulations

Gestion des travaux sur un réseau et des gares densément exploitées

Connaissance des flux & gestion des foules



- Information Voyageurs
- Maintenance
- Gestion du tunnel

HAUTE PERFORMANCE

- Nouvelles technologies
- Matériel Mass Transit
- Équipements Gares adaptés

HAUTE DENSITE

2% 5% 20% 28%

422 km de lignes 142 gares Des circulations au national Des voyageurs au national

Au service de NOS VOYAGEURS Fréquents et Occasionnels

MUR MASS TRANSIT

EXCELLENCE OPÉRATIONNELLE



SOMMAIRE

01

Caractéristiques techniques
Différents matériaux
Page 1 et 2

07

Pantin CCU
Page 8

13

Roissy CDG
Page 15

19

Mur Excellence
Opérationnelle
Page 21

02

Saint-Denis
Campus Rimbaud
Page 3

08

Mitry Mory
Page 9 et 10

14

La Courneuve
Page 16

20

Mur d'Information
Page 22

03

Rive Gauche
Page 4

09

Achères
Page 11

15

Saint-Denis
Campus Rimbaud
Page 17

21

Diverses Réalisations
Page 23

04

Asnières
Page 5

10

Sevran
Page 12

16

Pontoise
Page 18

Contact

Page 24

05

Saint Lazare
Page 6

11

Aulnay-sous-Bois
Page 13

17

Gare de Lyon
Page 19

06

Mantes La Ville
Page 7

12

Gare du Nord
Page 14

18

Mur Mass Transit
Page 20

01

Caractéristiques techniques Différents matériaux

PEINTURE :

Dans un premier temps, nous réalisons la pose de la peinture à la couleur que vous désirez. Le Bleu Rhin ch10888 est la couleur la plus utilisée.

On peut également poser une peinture magnétique en sous-couche, pour rendre le mur totalement magnétique. Afin de pouvoir personnaliser vos murs selon vos envies.

ARDOISE :

On vous propose également d'ajouter un ou plusieurs tableaux en ardoise ou en velleda, afin d'ajouter votre touche personnelle sur votre mur data.

CADRE :

Vous pouvez également rajouter des cadres en bois comme pour les ardoises, pour y insérer le visuel souhaité. Nous vous proposons une large gamme de bois différents.



VELLEDA MAGNÉTIQUE :

Nous vous proposons différentes solutions.

- Panneau Velleda Magnétique :
Nous utilisons des panneaux en aluminium 3mm quand il y a une dimension précise, on y contre-colle le visuel imprimé avec une plastification velleda.
- Panneau Ferreux Velleda Magnétique :
Pour cette matière, nous l'utilisons lorsqu'il s'agit de recouvrir un mur complet magnétique velleda avec un visuel souhaité

01

Caractéristiques techniques Différents matériaux

ADHÉSIF :

La plus grande partie du visuel se fait en stickers, que l'on pose directement sur le mur. Les stickers sont imprimés et découpés par nos soins dans notre atelier.

On met tout en oeuvre pour que la réalisation de votre mur soit conforme à vos attentes, et qu'elle respecte la charte graphique.

PVC :

Afin d'ajouter du relief au mur, on pose certains éléments en panneaux PVC imprimés avec différentes épaisseurs allant du 3mm au 10mm, pour y afficher vos différents éléments. Ainsi que des pinces pour y accrocher des visuels papiers.

ALUMINIUM :

On peut également poser des panneaux en aluminium 3mm. Cette matière est généralement utilisée pour des panneaux de grands formats ou magnétiques.



PLEXIGLASS :

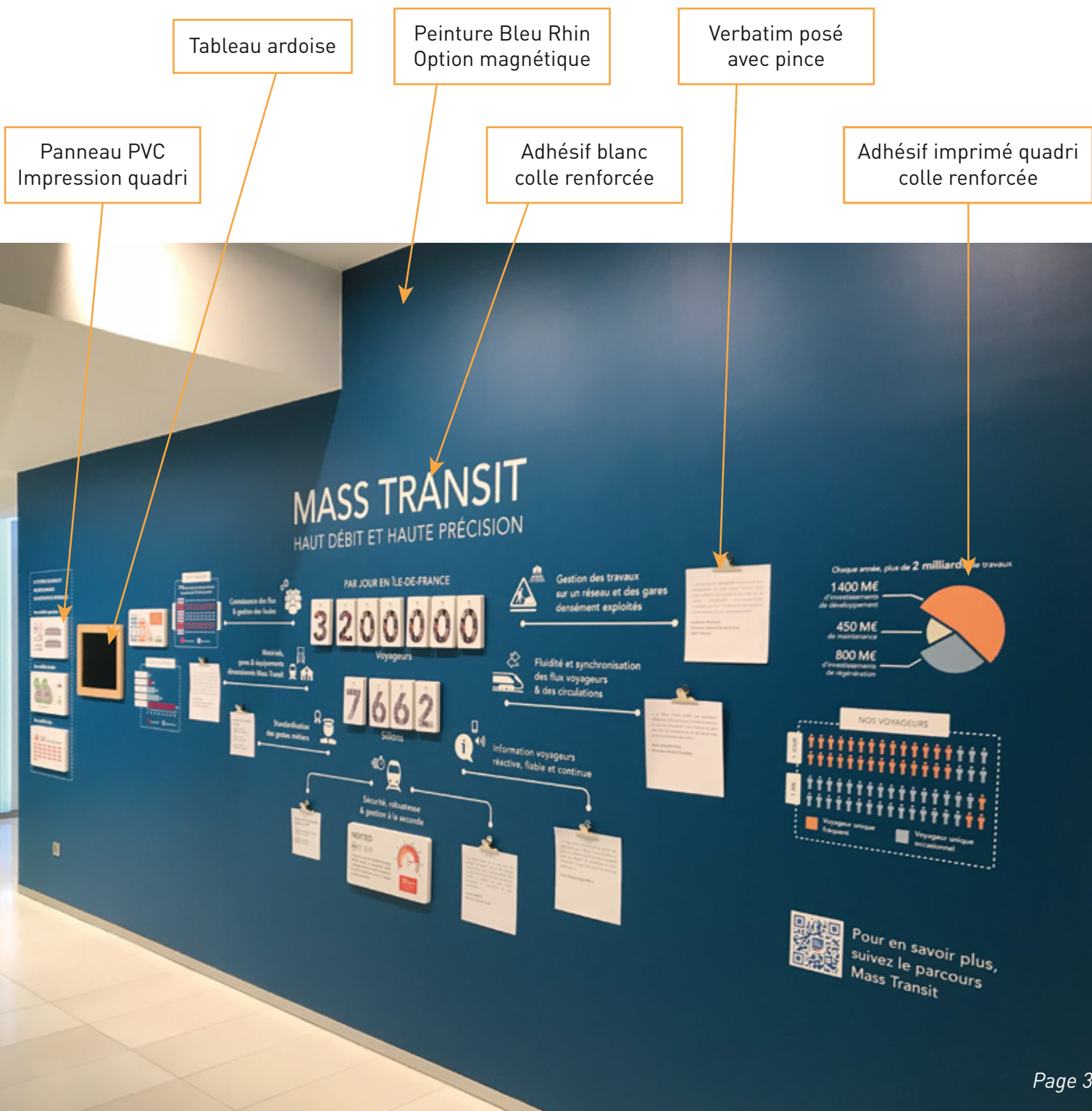
On réalise des panneaux pliés pour y mettre des QR codes, mais aussi des pochettes pour pouvoir y glisser vos documents A3 ou A4.

03

Saint-Denis - Campus Rimbaud - Octobre 2018

Réalisation du mur Mass Transit pour Saint-Denis - Campus Rimbaud

Le site Campus Rimbaud est le premier réalisé. Il regroupe différentes techniques et matières. Ici on peut retrouver de la pose d'adhésif blanc et impression quadri, du panneau en PVC et un tableau en velleda. Vous pouvez également ajouter des Verbatims qui offrent une dynamique au mur.



02

Rive Gauche - Avril 2019

Réalisation du mur Mass Transit pour Rive Gauche

Le site Rive Gauche, regroupe les mêmes techniques et matières que celui du Campus Rimbaud. Il y a de la pose d'adhésif blanc colle renforcée, du PVC et une ardoise.

Panneau PVC
Impression quadri

Adhésif blanc
colle renforcée

Peinture Bleu Rhin
Option magnétique

Adhésif imprimé quadri
colle renforcée

Tableau ardoise



04

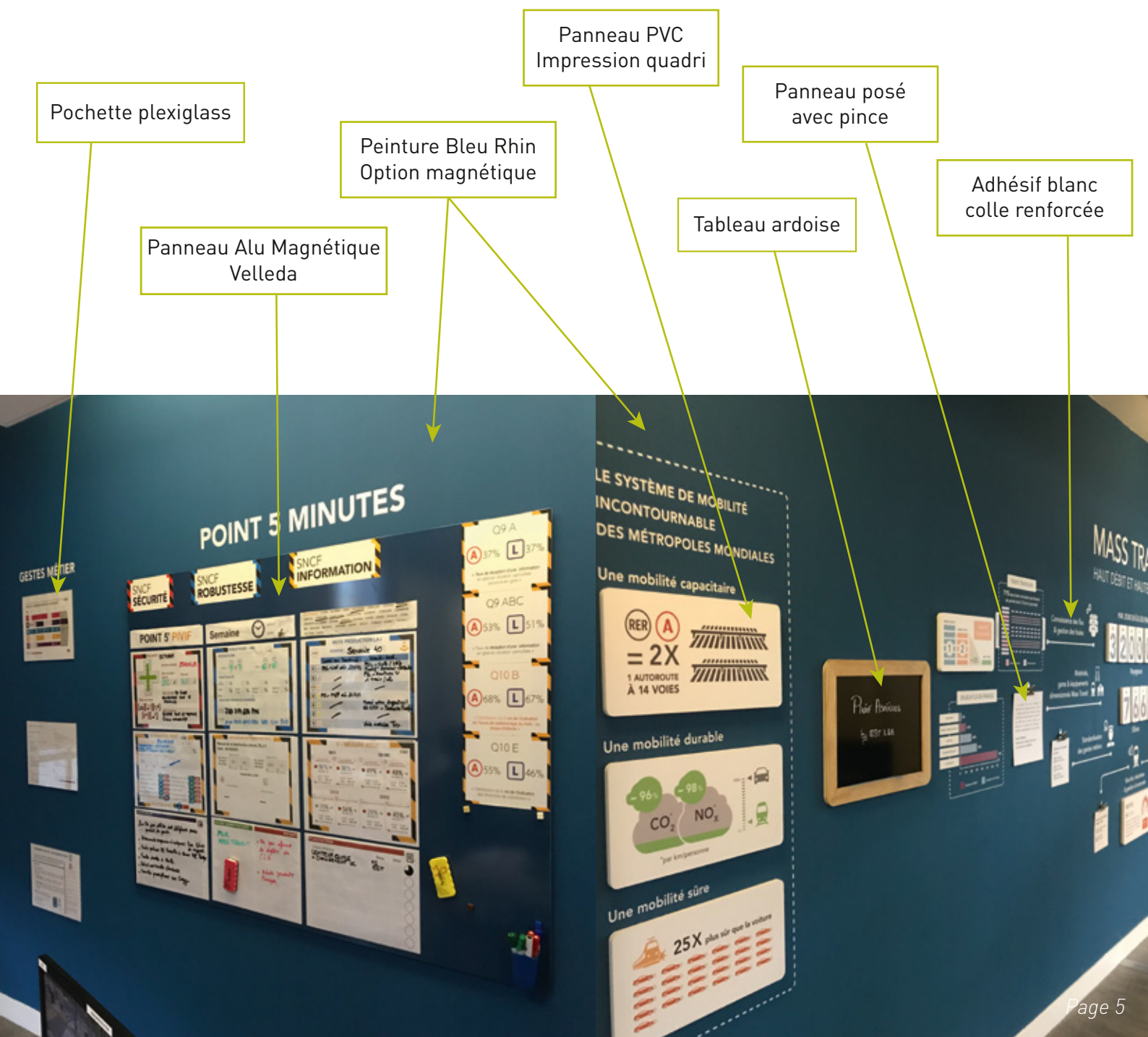
Asnières - Octobre 2019

Réalisation des murs Mass Transit et d'Excellence Opérationnelle pour Asnières

Comparé aux autres sites, celui d'Asnières est composé de deux murs.

Sur le côté gauche on peut retrouver des éléments personnalisés des murs Excellence Opérationnelle, avec des pochettes en plexiglass et un panneau velleda magnétique.

Et sur le côté droit, il y a les éléments utilisés habituellement pour un mur Mass Transit.



05

Saint Lazare - Février 2021

Réalisation du mur Mass Transit pour Paris Saint Lazare

Comme pour chaque site que nous réalisons, une préparation du mur est nécessaire en le peignant avec la couleur que vous aurez choisie en fond.

Puis nous passons à l'étape de la décoration, ici le schéma a été imprimé en quadri sur un panneau en aluminium. Des stickers ont été posés directement sur le mur.

Pour donner du relief au mur et lui donner du dynamisme, des panneaux en PVC avec un visuel en quadri ont été installés.

Impression adhésif quadri
colle renforcée

Adhésif blanc
colle renforcée

Peinture Bleu Rhin
Option magnétique

Panneau alu
Impression quadri

Panneau PVC
Impression quadri



06

Mantes La Ville - Février 2022

Réalisation du mur Excellence Opérationnelle pour Mantas la Ville

Pour ce site, nous avons réalisé des panneaux magnétiques velleda.

Nous imprimons en quadri l'adhésif que l'on contre-colle sur un panneau magnétique. On y rajoute une plastification velleda, afin de personnaliser vos murs Mass Transit comme vous le souhaitez.

On peut également rajouter des pochettes en plexiglass A3 et A4 collées sur le mur, pour y glisser vos documents importants.

Panneau magnétique
Impression quadri
Plastification velleda

Adhésif blanc
colle renforcée

Peinture Bleu Rhin
Option magnétique

Pochette plexiglass
A3 et A4



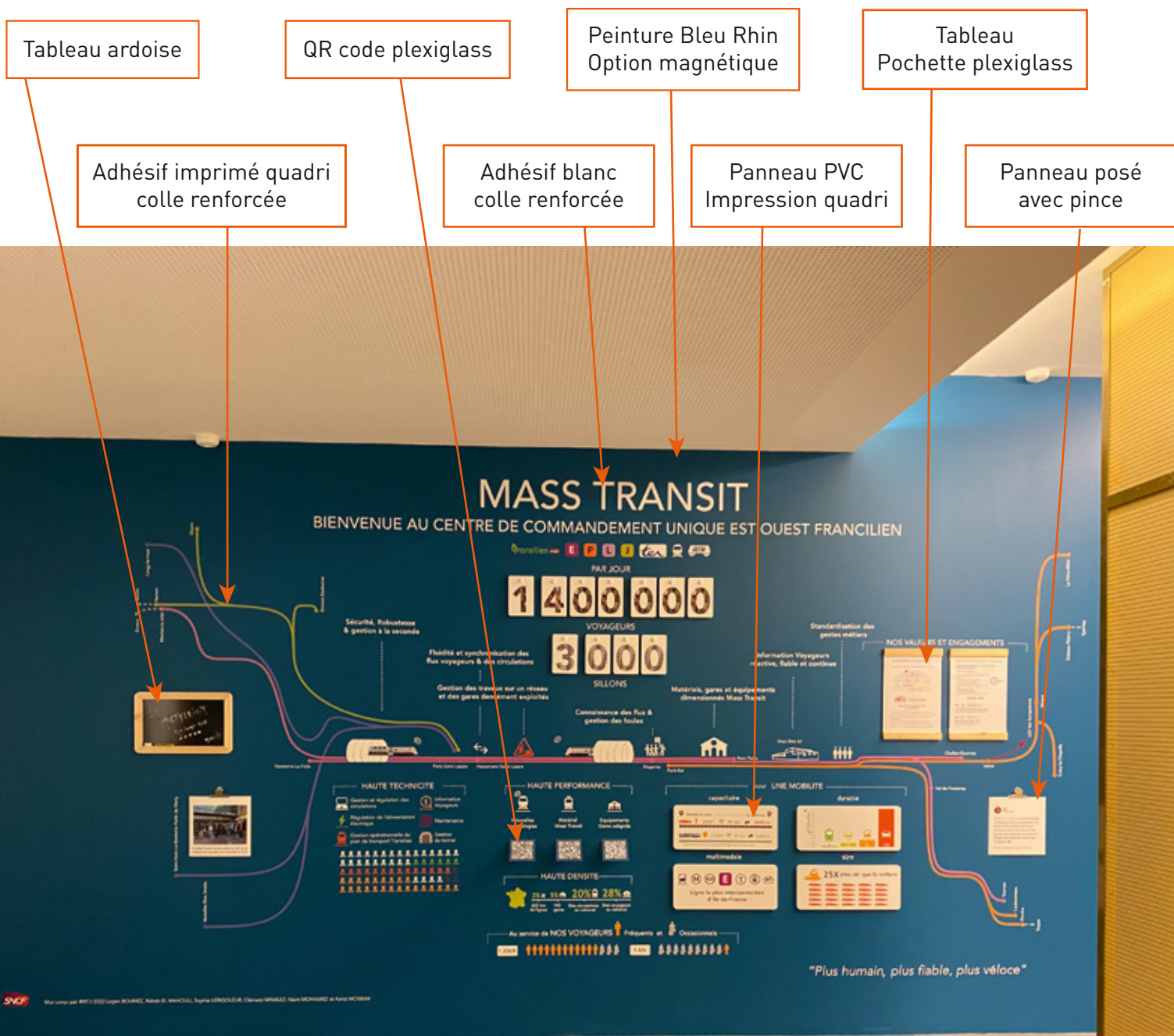
Pantin Centre de Commandement Unique - Mars 2022

Réalisation du mur Mass Transit pour Pantin CCU

Le site de Pantin est l'un des sites le plus diversifié en technique de pose.

En effet, on y retrouve comme les autres murs, la pose d'éléments en stickers, des panneaux en PVC, mais aussi une ardoise.

Pour donner un peu plus de relief, on peut accrocher des Verbatims fins en PVC avec des pinces qui seront fixées sur le mur, ou encore des QR codes dans les pochettes en plexiglass pliées.

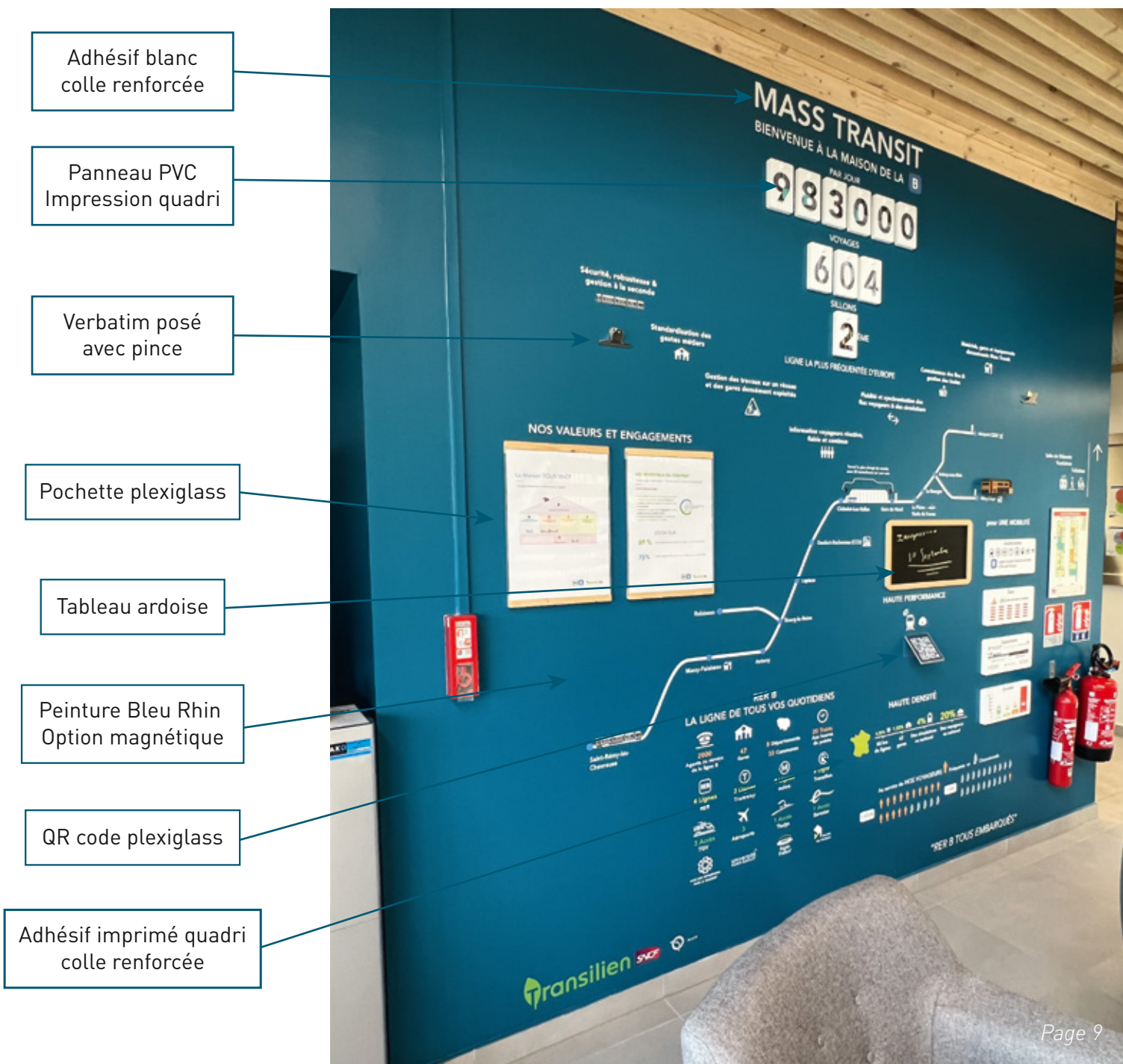


08

Mitry Mory - Juillet 2022

Réalisation du mur Mass Transit pour Mitry Mory

Tout comme le site de Pantin, le site de Mitry Mory a un mur qui regroupe différentes matières. Il y a de la pose de stickers blancs et imprimés en quadri, des panneaux en PVC. On peut également y retrouver des tableaux velleda et en plexiglass.



08

Mitry Mory - Septembre 2022

Réalisation d'une salle Excellence Opérationnelle pour Mitry Mory

Nous avons également réalisé pour le site de Mitry Mory, une installation complète magnétique velleda qui recouvre la totalité des murs appelé «Salle Obeya».

En effet, on peut personnaliser le visuel que vous voulez sur du vinyle et y ajouter une plastification velleda afin de pouvoir écrire ce que vous souhaitez dessus.

Support ferreux
Adhésif velleda
Mur complet magnétique

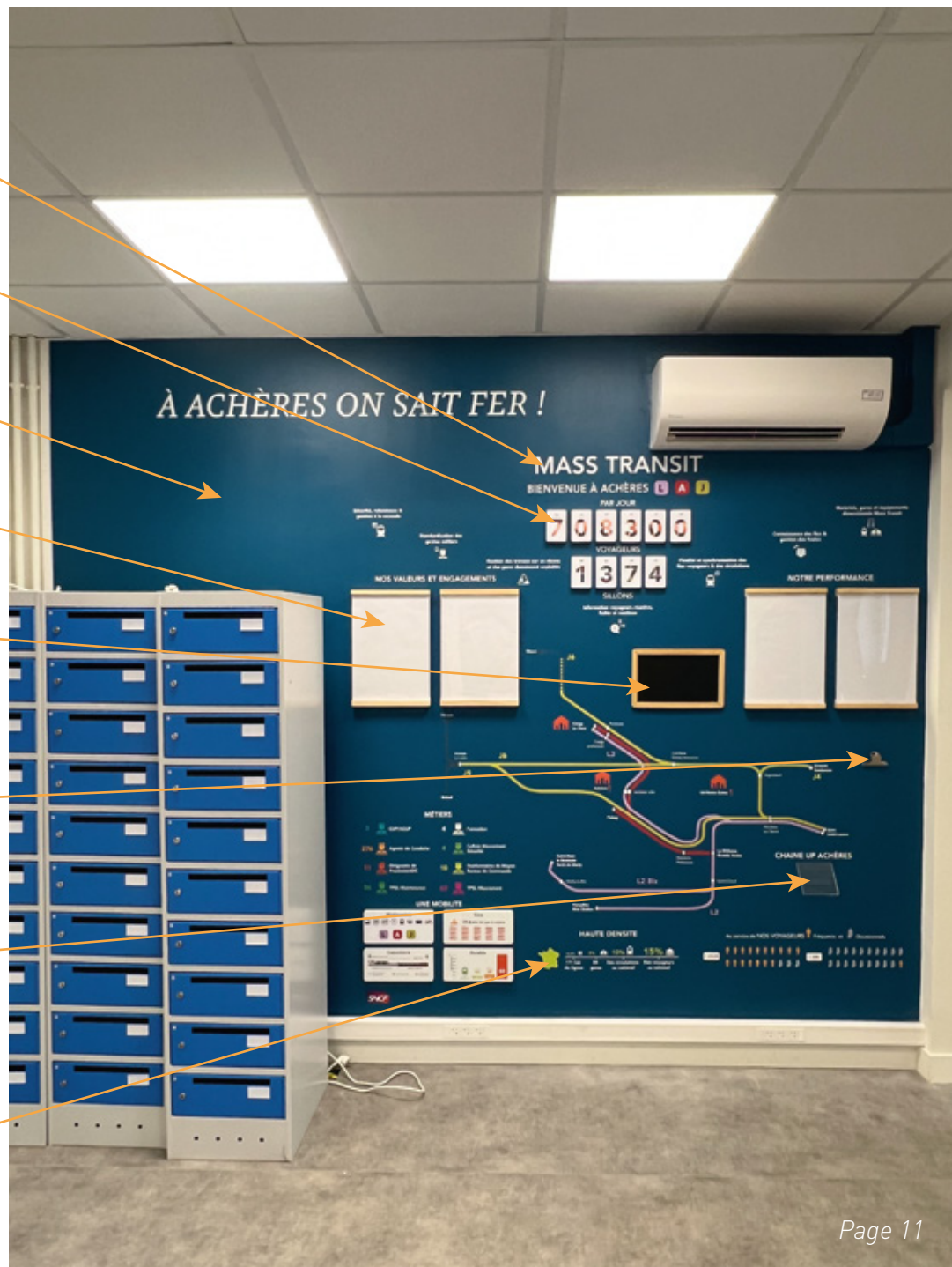


09

Achères - Novembre 2022

Réalisation du mur Mass Transit pour Achères

Pour le site d'Achères, nous avons utilisé les mêmes matières et techniques que les autres sites. De la pose de stickers, en passant par les panneaux en PVC, ardoise, pochette A3, QR code plexiglass.



Adhésif blanc colle renforcée

Panneau PVC Impression quadri

Peinture Bleu Rhin Option magnétique

Pochette plexiglass

Tableau ardoise

Verbatim posé avec pince

QR code plexiglass

Adhésif imprimé quadri colle renforcée

Réalisation de panneau Excellence Opérationnelle pour Sevran

Le site de Sevran est complètement différent des autres sites. Au lieu de recouvrir les murs de supports magnétiques ferreux velleda comme la salle Excellence Opérationnelle de Mitry, ici nous avons réalisé des panneaux.

Les panneaux magnétiques ferreux velleda sont personnalisables selon vos besoins. il est possible de les décorer avec des stickers imprimés que l'on vient poser directement sur le support, mais aussi y intégrer des éléments magnétiques velleda amovible selon vos envies.

Adhésif imprimé quadri
colle renforcée

Support ferreux
Magnétique velleda

Adhésif imprimé quadri
colle renforcée





Aulnay-sous-Bois - Mars 2023

Réalisation de panneau Excellence Opérationnelle pour Aulnay-sous-Bois

La composition des panneaux d'Aulnay-sous-Bois est exactement la même que celle de Sevrans. Elle est composée de support magnétique ferreux velleda personnalisable, ainsi que des aimants.

Adhésif imprimé quadri
colle renforcée

Magnets

Support ferreux
Magnétique velleda

Adhésif imprimé quadri
colle renforcée

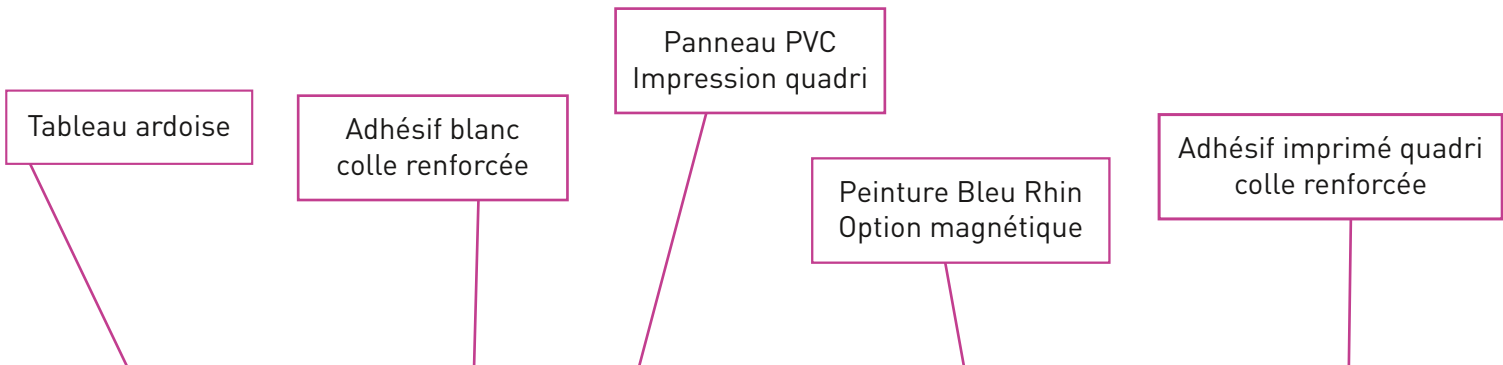


12

Gare du Nord - Avril 2023

Réalisation du mur Mass Transit pour Gare du Nord

Le site de Gare du Nord regroupe les mêmes éléments des autres murs Mass Transit. On y retrouve de la pose de sticker, de panneaux en PVC, de l'ardoise.



13

Roissy Charles-De-Gaulle - Avril 2023

Réalisation du mur Mass Transit pour Roissy Charles-De-Gaulle

Comme le site de Gare du Nord, celui de Roissy Charles-De-Gaulle à la même composition. Celui-ci est composé de stickers blancs et colorés, de panneaux en PVC imprimés et d'un tableau en ardoise.

Adhésif blanc colle renforcée

Peinture Bleu Rhin
Option magnétique

Tableau ardoise

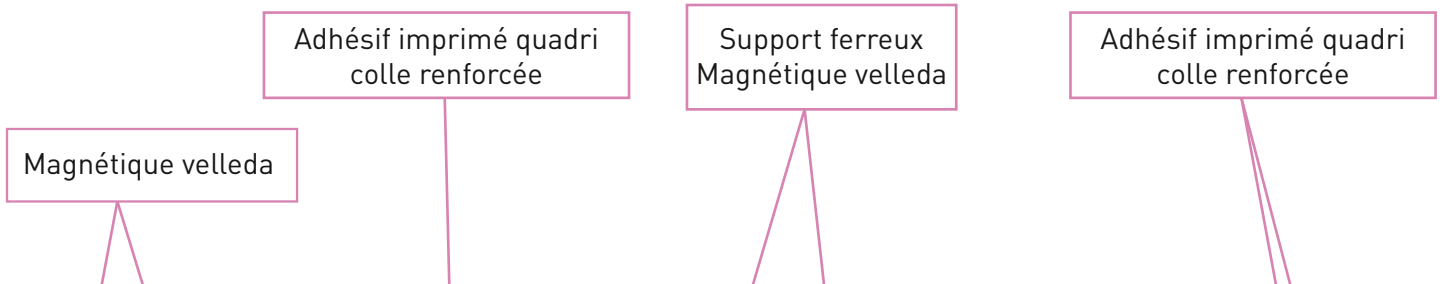
Impression adhésif quadri
colle renforcée

Panneau PVC
Impression quadri



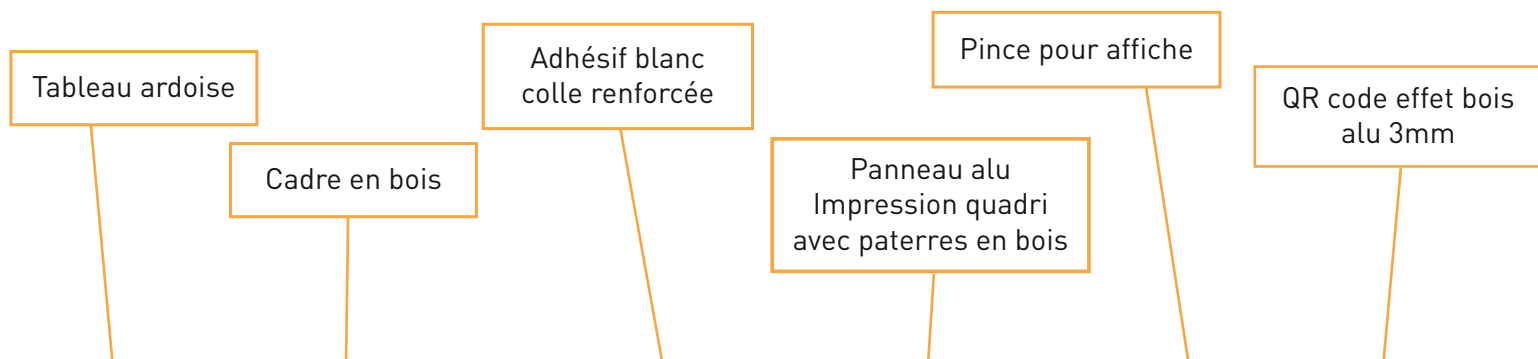
Réalisation de panneau Excellence Opérationnelle pour la Courneuve

Le site de la Courneuve est composé des mêmes éléments qu'à Aulnay et Sevrans. Nous avons utilisé les mêmes techniques.



Réalisation du mur d'Information pour Campus Rimbaud

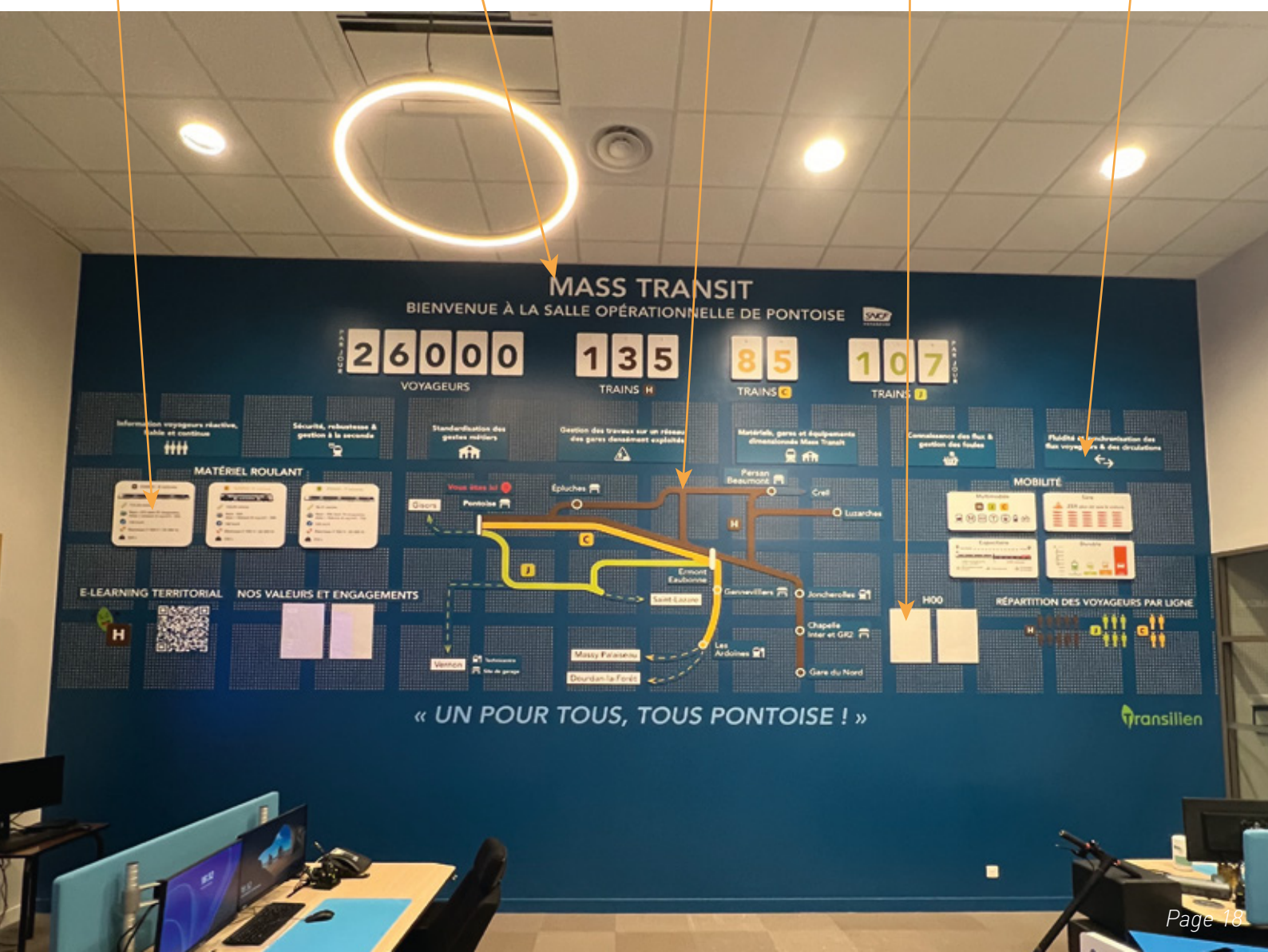
Le site de Campus Rimbaud est différent comparé aux autres murs que nous avons pu réaliser. En effet, il s'agit d'un mur d'Information on y retourne de nouveaux éléments. On peut remarquer l'ajout de cadre qu'on peut personnaliser par la taille et l'affichage. Contrairement aux autres, les chiffres sont en panneau aluminium 3mm et posés avec des paterres en bois. Pour les qr codes, nous avons imprimés un effet bois contre collé sur un panneau en aluminium 3mm.



Réalisation du mur Mass Transit pour Pontoise

Le mur Mass Transit de Pontoise est différent des autres sites, car il s'agit d'un mur acoustique. La difficulté ici était qu'il y avait des trous sur le mur. Pour une adhérence optimale, nous avons dû utiliser d'autres techniques, comme des panneaux PVC 3mm peints à la couleur du mur avec de l'adhésif contre collé dessus.

- Panneau PVC Impression quadri
- Adhésif blanc colle renforcée
- Panneau PVC Impression quadri
- Pochette plexiglass
- Panneau PVC peint Adhésif blanc

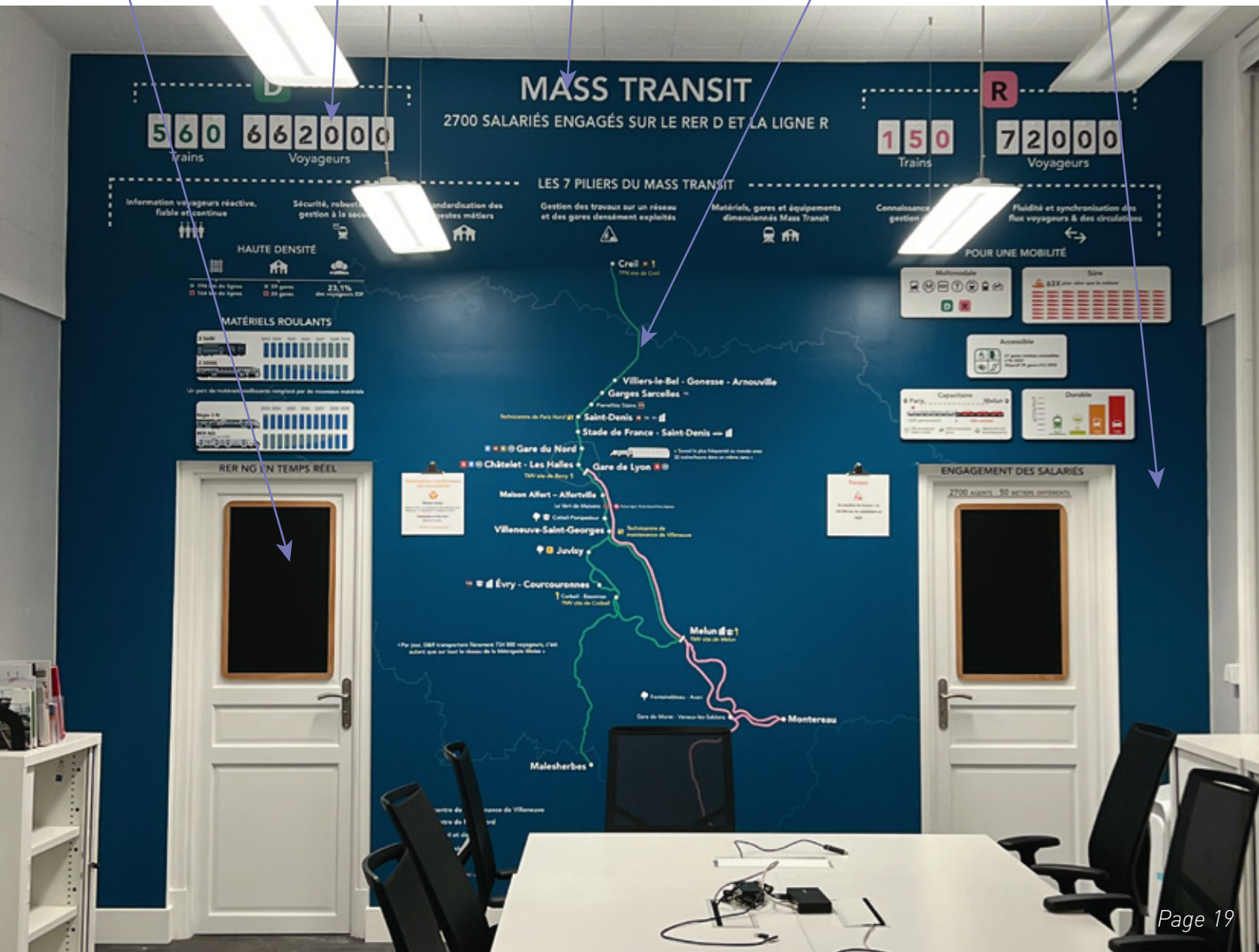


Gare de Lyon - Novembre 2023

Réalisation du mur Mass Transit pour Gare de Lyon

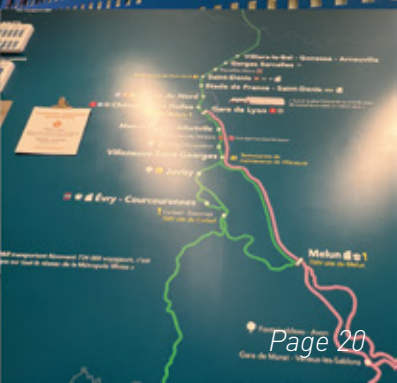
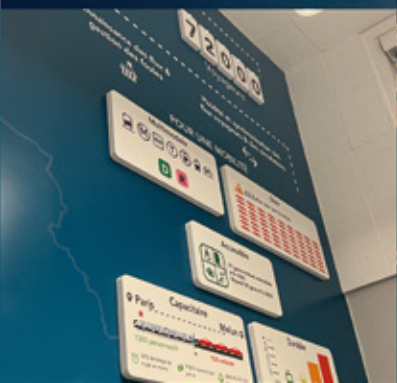
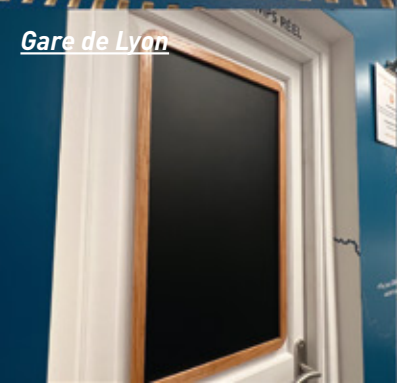
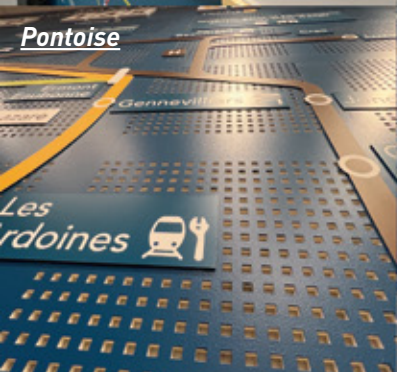
Tout comme le site de Gare du Nord, le site de Gare de Lyon regroupe les mêmes éléments. Mais aussi, il fallait ajuster le visuel en fonction des portes. Pour une optimisation de l'espace, nous avons placé des éléments sur les portes.

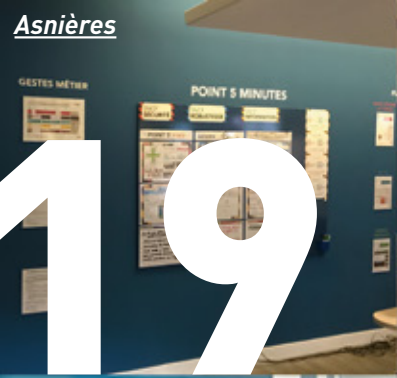
- Tableau ardoise
- Panneau PVC Impression quadri
- Adhésif blanc colle renforcée
- Adhésif imprimé quadri colle renforcée
- Peinture Bleu Rhin Option magnétique



18

MUR MASS TRANSIT



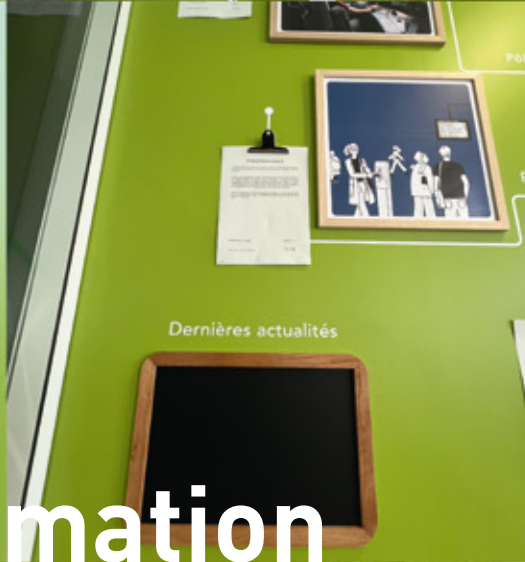


Mur Excellence Opérationnelle



20

19



Mur d'Information



21



Lettrage en volume

Vitrophanie

Panneau en PVC



Diverses Réalisations

Lettrage en volume

Décoration sur porte

Mitry-Mory

Lettrage en volume



Panneau en plexiglass

Panneau en alu

Gare du Nord

Décoration sur porte



CONTACT

SERVICE

Devis, Fabrication & Pose



MULTYPRINT

multyprint@orange.fr

01 60 25 42 30

SERVICE

Conception Mur Mass Transit



SOPHIE MARCHAL

Responsable Innovation

Mass Transit Academy

sophie.marchal@sncf.fr

06 01 49 00 42